

**NEW!
2023**

OLIFLEX PPs - Out

CATALOGO

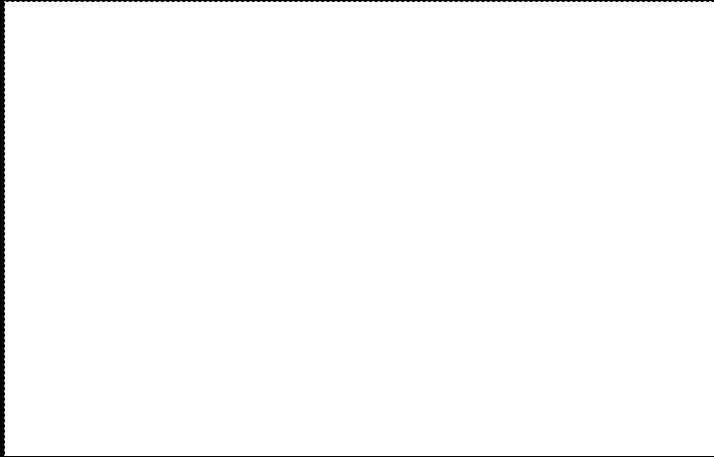
CATALOGUE

08/2023

OLI

A-116/0

Agente di zona - *Local agent*



L'azienda <i>The Company</i>	4
OLflex PPs - Out	7
Lista articoli <i>List of items</i>	26

L'azienda

The Company



OLI fa parte di **Silmar Group**, una realtà industriale in continua crescita, sempre più competitiva sui mercati internazionali in cui è **leader da oltre 40 anni**.

Da oltre 65 anni, OLI realizza prodotti e **sistemi idrotermosanitari** e **grazie alla costante innovazione, alla moderna struttura industriale, alla competente rete di vendita e assistenza, rappresenta il punto di riferimento** nella produzione di **cassette e sistemi di risciacquamento, meccanismi e componenti per cassette in ceramica**.

Nel 2004 OLI amplia la propria attività con la produzione dell'innovativo **sistema scarico fumi OLIflex con una gamma prodotti** completa che spazia da quello in **plastica** a quello in **acciaio**, fino ai sistemi misti.

Da sempre attenta all'ambiente e al tema della sostenibilità, OLI ha guadagnato prestigiosi riconoscimenti per responsabilità sociale, dal welfare aziendale agli impatti sociali e ambientali, con effetti positivi sul territorio. **La redazione del quarto Bilancio di Sostenibilità 2020-2021 è la conferma dell'anima green di OLI e dei suoi prodotti**.

Dal 2020 è Partner CasaClima, raggiungendo così un altro importante traguardo che testimonia concretamente la nostra sensibilità verso i temi ambientali, dell'efficienza energetica-idrica, della sostenibilità, della tutela del clima e la volontà di essere sempre più protagonisti nel mercato di oggi e del domani.

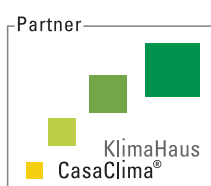
OLI is part of Silmar Group, an ever-growing industrial reality, increasingly competitive on international markets where it has been a **leader for over 40 years**.

For over 65 years OLI has been manufacturing **plumbing and heating products and systems** and **thanks to constant innovation, the modern industrial structure, the competent sales and service network, it represents the reference point in the production of cisterns and flushing systems, mechanisms and components for ceramic cisterns**.

In 2004 OLI expanded its business with the production of the innovative **OLIflex flue gas exhaust system with a complete range** of products ranging from **plastic** to **steel**, up to mixed systems.

Always careful to the environment and the issue of sustainability, OLI has earned prestigious awards for social responsibility, from corporate welfare to social and environmental impacts, with positive effects on the territory. **The editorial board of the fourth 2020-2021 Sustainability Report is the confirmation of OLI's green soul and of its products**.

From 2020 it is a CasaClima Partner, thus reaching another important milestone that concretely testifies our sensitivity towards environmental issues, energy-water efficiency, sustainability, climate protection and the desire to be increasingly protagonists in today's market and of tomorrow.



OLI-world



Report Sostenibilità





OLIflex PPs - Out

È il nuovo e innovativo camino, in polimero plastico, RAL 8019 color testa di moro ideale per l'utilizzo in esterno, perfettamente integrato sulle facciate dei fabbricati in contesti urbani di pregio, centri storici, edifici residenziali moderni e tradizionali. Il test al quale è stato sottoposto (4.000 ore di esposizione ai raggi UV) simula 12 anni di invecchiamento naturale.

Is the new and innovative chimney, in plastic polymer, RAL 8019 grey brown colour ideal for outdoor use, perfectly integrable and visible on the facades of buildings in urban contexts, prestigious, historical centres, modern and traditional residential buildings. The test to which it has been subjected (4,000 hours of UV rays exposure) simulates 12 years of natural aging.

Guarnizione compresa e premontata. - Silicon gasket is included and already installed.



Documentazione online
Documentation online

LE

T120

H1
5000 Pa

UNI EN
14471

12
anni - years

4000
ore - hours

R
(m²K)/W

λ
W/(mK)

Sistema OLIflex PPs - Out

- Certificato CE secondo lo standard EN 14471 in classe "LE".
- OLIflex PPs - Out è il sistema in polimero plastico per lo scarico dei prodotti della combustione da generatori a condensazione, idoneo per essere installato direttamente all'esterno a vista (LE).
- È il prodotto ideale per essere inserito in contesto architettonico di pregio, in edifici tipici da centro storico ma anche in costruzioni tradizionali e moderne.
- OLIflex PPs - Out è formato da elementi rigidi in polimero plastico denominato "PPs" auto estinguente in colorazione RAL 8019 - testa di moro.
- Il test di invecchiamento secondo EN 14471, prevede un periodo di prova fino a 4.000 h di esposizione ai raggi UV, temperatura continua a 65°C e successiva prova di resistenza meccanica.
- Il test di resistenza agli agenti atmosferici (secondo EN 513), zone climatiche estreme (caldo e secco) simula un periodo di 12 anni di invecchiamento naturale.
- Disponibile nei diametri 50-60-80-100-125-160 mm. Permette di realizzare impianti fumari singoli oppure di tipo collettivo monoflusso.
- La temperatura massima di esercizio è T 120°C e garantisce una perfetta tenuta alle condense acide, che si formano all'interno della canna fumaria per la bassa temperatura dei prodotti della combustione.
- Per l'utilizzo su cappe cucina la temperatura minima richiesta è T 80°C ed anche in questo caso c'è l'obbligo della resistenza ad umido "W".
- Questo innovativo sistema, composto da elementi modulari a sezione circolare, è adatto al funzionamento sia in pressione positiva (5.000 Pa) sia in pressione negativa (depressione a 40 Pa).
- OLIflex PPs - Out trova le sue principali applicazioni sia nello scarico dei prodotti della combustione da caldaie a condensazione, sia nello scarico dei vapori di cottura.

OLIflex PPs - Out system

- *CE certified according to the EN 14471 standard in class "LE".*
- *OLIflex PPs - Out is the plastic polymer system for the discharge of combustion products from condensing generators, suitable for installation directly outdoors in sight (LE).*
- *It is the ideal product to be used in a prestigious architectural context, in typical buildings of the historical center but also in traditional and modern constructions.*
- *OLIflex PPs - Out consists of rigid elements in self-extinguishing plastic polymer called "PPs" in RAL 8019 - grey brown colour.*
- *The aging test according to EN 14471, provides for a test period of up to 4,000 h of exposure to UV rays, continuous temperature at 65°C and subsequent mechanical resistance test.*
- *The weather resistance test (according to EN 513), extreme climatic zones (hot and dry) simulates a period of 12 years of natural aging.*
- *Available in diameters 50-60-80-100-125-160 mm. It allows you to create single flue systems or single-flow collective ones.*
- *The maximum operating temperature is T 120°C and guarantees a perfect seal against acid condensate, which forms inside the flue due to the low temperature of the combustion products.*
- *For use on kitchen hoods, the minimum required temperature is T 80°C and also in this case the wet resistance "W" is mandatory.*
- *This innovative system, made up of modular elements with a circular section, is suitable for operation in both positive pressure (5,000 Pa) and negative pressure (depression at 40 Pa).*
- *OLIflex PPs - Out finds its main applications both in the discharge of combustion products from condensing boilers and in the discharge of cooking vapours.*

La certificazione CE

Il sistema OLIflex è conforme alle norme di prodotto armonizzate nell'ambito della direttiva N. 305/2011 del Parlamento europeo del marzo 2011 "Prodotti da Costruzione". OLIflex è stato testato e certificato dal prestigioso organismo notificato Tedesco: TÜV SÜD Industrie Service GmbH (n°0036).

Il prodotto OLIflex PPs - Out è conforme alla norma UNI EN 14471 "Camini". Sistema camino con condotti interni di plastica. "Requisiti e metodi di prova", è stato così classificato:

CE certification

OLIflex system complies with all the product standards that are inside the directive N. 305/2011 "Construction products", issued by the European Parliament last March 2011. OLIflex has been tested and certified by the German prestigious institution TÜV INDUSTRIE SERVICE GMBH (n°0036)

The product OLIflex PPs - Out complies with UNI EN 14471 "Chimneys". Chimney system with internal plastic ducts. "Requirements and test methods", it has been classified as follows:

Cert. CE n°: 0036 CPD 91287 001

	Sistema rigido Stiff system
Descrizione prodotto <i>Product description</i>	Chimney system
Standard di riferimento <i>Reference standard</i>	EN 14471
Classe di temperatura <i>Temperature class</i>	T 120
Classe di pressione <i>Pressure class</i>	H1
Resistenza alla condensa (W: umido D: secco) <i>Condensation resistance (W: wet D: dry)</i>	W
Classe resistenza alla corrosione <i>Corrosion resistance class</i>	2
Resistenza fuliggine (G=si, O=no) <i>Soot fire resistance (G=yes, O=no)</i>	O
Distanza dal materiale combustibile <i>Distance from combustible materials</i>	20
Installazione esterna <i>External installation</i>	LE
Classe reazione al fuoco <i>Fire reaction class</i>	E
Classe protezione (UO=rivestito, U=nudo) <i>Protection class (UO=with covering, U=without)</i>	U

Grande versatilità di utilizzo

Perfetta integrazione ambientale in contesto architettonico di pregio, centro storico, edilizia residenziale e moderna.

Great versatility of use

Perfect environmental integration in the context of valuable architecture, historic building centre, residential and modern.



RAL 8019 - Colore testa di moro

Color rame invecchiato dal tempo, simile ai pluviali.

RAL 8019 - Grey brown colour

Aged copper color similar to downspouts.



Certificato per uso esterno

Pensato per essere utilizzato direttamente in esterno in aderenza alla facciata. Certificato in classe "LE" - 4.000 ore di test ai raggi UV.

Certified for outdoor use

Meant to be used directly in exterior in adherence to the facade. Certified in class "LE" - 4,000 hours of UV test.



OLIflex PPs - Out

Certificato secondo **EN 14471** classe **T120 H1 W 2 O20 LE E U** - specifico per uso esterno con apparecchi a condensazione.

OLIflex PPs - Out

*Certified according to **EN 14471** class **T120 H1 W 2 O20 LE E U** - specific for outdoor use with condensing appliances.*



Sistema OLiflex PPs - Out

È il nuovo e innovativo camino, in polimero plastico, RAL 8019 color testa di moro ideale per l'utilizzo in esterno, perfettamente integrato sulle facciate dei fabbricati in contesti urbani di pregio, centri storici, edifici residenziali moderni e tradizionali.

Il **test** al quale è stato sottoposto (**4.000 ore di esposizione ai raggi UV**) simula **12 anni di invecchiamento naturale**.

OLiflex PPs - Out system

Is the new and innovative chimney, in plastic polymer, RAL 8019 grey brown colour ideal for outdoor use, perfectly integrable and visible on the facades of buildings in urban contexts, prestigious, historical centres, modern and traditional residential buildings.

*The **test** to which it has been subjected (**4,000 hours of UV rays exposure**) simulates **12 years of natural aging**.*

UNI EN
14471

Il primo e unico color RAL 8019 testa di moro, certificato **per uso esterno secondo EN 14471**.

The first and only RAL 8019 grey brown colour, certified for outdoor use according to EN 14471.

T120

Utilizzabile con caldaie a condensazione/bassa temperatura.

Can be used with condensing/low boilers temperature.

H1
5000 Pa

Elevata tenuta alla **pressione, fino a 5.000 Pa**.

High pressure tightness, up to 5,000 Pa.

LE

Classificato "**LE**" idoneo per utilizzo a vista in esterno.

*Classified "**LE**" suitable for outdoor use.*

4000
ore - hours

Tempo di esposizione ai **raggi UV** durante il test.

*Time of exposure to **UV rays** during the test.*

12
anni - years

Simulazione di **invecchiamento naturale** durante il test.

*Simulation of **natural aging** during testing.*

R
(m²K)/W

Resistenza termica 0,0495 (m²K)/W a 60°C.

Thermal resistance 0.0495 (m²K)/W to 60°C.

λ
W/(mK)

Conducibilità termica 0,06469 W/(mK) a 60°C.

Thermal conductivity 0.06469 W/(mK) to 60°C.



Notified Body
Nr. 0036



Certificate of conformity of the factory production control

0036 CPR 91287 001
Revision 08

In compliance with Regulation 305/2011/EU of the European Parliament and of the Council of 9 March 2011 (the Construction Products Regulation or CPR), this certificate applies to the construction product

System chimney type flue liner of rigid and flexible pipes and fittings of PP models

without outer liner, rigid	EN 14471	T120 H1 W2 O20 LI E U
with non combustible outer		
liner, rigid /flexible	EN 14471	T120 H1 W2 O00 LI E U0
coaxial with metal outer liner,		
rigid	EN 14471	T120 H1 W2 O00 LE E U0
D.P. INOX/PPs	EN 14471	T120 H1 W2 O00 LE E U0
without outer liner, rigid,	EN 14471	T120 H1 W2 O20 LE E U
also external		

For details of classification see page 2

produced by

OLI srl
Via Piani di Mura, 1
25070 Casto (BRESCIA), Italia

in the manufacturing plant

OLI srl
25070 Casto (BRESCIA), Italia

This certificate attests that all provisions concerning the assessment and verification of constancy of performance described in Annex ZA of the standard

EN 14471:2013 + A1:2015

under system 2+ are applied and that the factory production control fulfils all the prescribed requirements set out above.

The determination of the product type on the basis of type testing is documented in: TÜV SÜD Industrie Service GmbH, report, A 1705-00/08, A 1705-01/09, A 1705-02/09, A 1705-03/10, A 1682-00/07, A 2036-00/13, A 2036-01/14, A 2036-02/16 and A 2471-00/23.

This certificate was first issued on 2012-09-10 and will remain valid as long as the test methods and/or factory production control requirements included in the harmonised standard, used to assess the performance of the declared characteristics, do not change, and the product, and the manufacturing conditions in the plant are not modified significantly.

Munich, 2023-06-05



Johannes Steiglechner
Leiter Zertifizierungsstelle Bauprodukte

TÜV SÜD INDUSTRIE SERVICE GMBH, WESTENDSTRASSE 199, 80686 MUNICH, GERMANY



Caratteristiche tecniche

Technical data

Sistema rigido <i>Stiff system</i>	
Diametro interno (mm) <i>Internal diameter (m)</i>	50 - 60 - 80 - 100 - 125 - 160
Tipo di materiale <i>Type of material</i>	PPs
Spessore (mm) <i>Thickness (mm)</i>	min 2 - max 3,9
Temperatura di esercizio <i>Temperature in use</i>	120°C
Colore <i>Colour</i>	RAL 8019 opaco - testa di moro <i>RAL 8019 matt - grey brown</i>
Condizioni di utilizzo <i>Use conditions</i>	
Combustione <i>Fuels</i>	Gas metano (temperature fino a 120°C) <i>Methane gas (temperature up to 120°C)</i>
Reazione al fuoco <i>Fire reaction</i>	Rigido classe "E" <i>Straight class "E"</i>
Collocazione/Posizionamento <i>Placing/Positioning</i>	Utilizzo all'esterno e all'interno - classe "LE" <i>Indoor and outdoor use - class "LE"</i>
Pressione <i>Pressure</i>	
Nominale di funzionamento (Pa) <i>Nominal working pressure (Pa)</i>	(H1) 5000
Isolamento termico <i>Thermal insulation</i>	
 Resistenza termica <i>Thermal resistance</i>	0,0495 (m ² K)/W a 60°C
 Conducibilità termica <i>Thermal conductivity</i>	0,06469 W/(mK) a 60°C
Normative di riferimento <i>Certification</i>	
Norma UNI <i>Certification UNI</i>	UNI 11528 - UNI 7129
Norma EN <i>Certification EN</i>	UNI EN 14471

Designazione secondo UNI EN 14471. - *Product designation according UNI EN 14471.*

Camini, canne fumarie, condotti. - *Chimneys, smoking pipes, ducts.*

T120 H1 W 2 O00 LE E U

Voce di capitolato – Scheda tecnica di prodotto

OLIflex PPs-OUT

Sistema camino, di sezione circolare a parete semplice rigida; idoneo per le cappe cucina e per ogni impianto di tipo civile o industriale, singolo o collettivo e per combustibile gas o liquidi con contenuto di zolfo minore o uguale a 0,2% in massa (2 secondo UNIEN 1443), per il funzionamento sia a secco che in condensazione (W). Sistema specifico per l'utilizzo in esterno di classe "LE"

- **Gamma diametri da 50 mm. a 160 mm.**
- Tubazioni rigide in Polipropilene **omopolimero (PP)** al **75%** miscelato con Polipropilene copolimero (PP) al **22%**, e additivo **anti UV** al **3%** il tutto classificato come PPs
- Raccordi rigidi in Polipropilene **omopolimero (PP)** al **97%**, con specifico additivo **anti UV** al **3%**, il tutto classificato come PPs
- Grado di **resistenza alla corrosione** di tipo **2**
- Grado di **Conducibilità termica** misurata a 60°C **0,06469 W/(m·K)**
- Grado di **Resistenza termica** misurata a 60°C **0,0495 (m²·K)/W**
- Collocazione/Posizionamento in **Esterno all'edificio**, classe **"LE"**
- Classe di **resistenza al fuoco "E"** (secondo EN 13501-1)
- Garanzia prodotto 10 anni
- Finitura superficiale di colore **Testa di Moro opaco RAL 8019**
- Giunzione degli elementi mediante incastro meccanico di tipo bicchiere maschio/femmina
- Rotazione elementi possibile su 360°
- Guarnizione di tenuta fino a **5.000 Pa (classe H1)** in EPDM, posizionata nel bicchiere femmina e conforme alla norma EN 14241

Gli elementi, ai fini della marcatura CE, sono dichiarati conformi secondo EN 14471 nelle seguenti condizioni:

Sistema camino certificato CE secondo lo standard EN 14471 – nr. 0036 CPR 91287 001

Con guarnizione di tenuta T120 H1 W2 O20 LE E U condensazione e secco



OLI srl - Località Piani di Mura - 25070 Casto (Brescia) Italia - Tel. +39 0365/890.611 - Fax +39 0365/879.922
e-mail: info@olisrl.it - www.oli-world.com

Cap. Soc. € 1.000.000 i.v. - Reg. Imprese di Brescia 00923140115 - Reg. Rea 0360945 C.C.I.A.A. Brescia - Mecc. BS058831
Cod. Fisc. 00923140115 - Part. IVA IT 01853380986

"Oli S.r.l. soggetta all'attività di direzione e coordinamento da parte di Oli - Sistemas Sanitários S.A. Codice Fiscale 96014610172"

S-05/7 rev.10 del 01/2020



Perdite di carico del rigido

Si allega tabella con alcuni esempi di perdite di carico per alcune caldaie con diversa potenzialità.

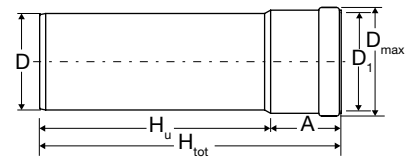
Pressure losses of straight pipe

Here is the table with some examples of pressure losses for boilers with different outputs.

D int.	rugosità <i>rough</i>	lung. rigido <i>straight length</i>	Caldaia	Caldaia	Caldaia	Caldaia
			Boiler 24 kW	Boiler 28 kW	Boiler 35 kW	Boiler 50 kW
			variaz. press. perdite <i>variation pressure losses</i>	variaz. press. perdite <i>variation pressure losses</i>	variaz. press. perdite <i>variation pressure losses</i>	variaz. press. perdite <i>variation pressure losses</i>
mm	mm	m	Pa	Pa	Pa	Pa
60	0,008	1	7,94	10,81	16,86	**
80	0,008	1	1,93	2,62	4,09	8,33
100	0,008	1	0,58	0,79	1,22	2,49
125	0,008	1	0,20	0,26	0,41	0,83
160	0,008	1	0,06	0,08	0,12	0,24

** Non consigliato - *Not recommended*

- Tubo rigido.
- *Straight pipe.*



2 m

Cod.	D	D ₁	D _{max}	A	H _u	H _{tot}	Spessore Thickness	
OL0150400TM	50	51	61	46	1954	2000	1,8	40
OL0150401TM	60	61	70	50	1950	2000	2,0	36
OL0150403TM	80	81	90	58	1942	2000	2,1	20
OL0150405TM	100	101	112	58	1942	2000	2,7	12
OL0150407TM	125	126	140	68	1932	2000	3,2	10
OL0150409TM	160	161	178	77	1923	2000	3,9	10

1 m

Cod.	D	D ₁	D _{max}	A	H _u	H _{tot}	Spessore Thickness	
OL0150300TM	50	51	61	46	954	1000	1,8	40
OL0150301TM	60	61	70	50	950	1000	2,0	36
OL0150303TM	80	81	90	58	942	1000	2,1	20
OL0150305TM	100	101	112	58	942	1000	2,7	12
OL0150307TM	125	126	140	68	932	1000	3,2	10
OL0150309TM	160	161	178	77	923	1000	3,9	10

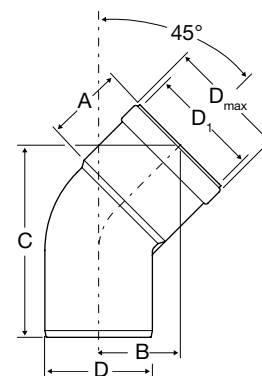
0,5 m

Cod.	D	D ₁	D _{max}	A	H _u	H _{tot}	Spessore Thickness	
OL0150150TM	50	51	61	46	454	500	1,8	30
OL0150201TM	60	61	70	50	450	500	2,0	18
OL0150203TM	80	81	90	58	442	500	2,1	10
OL0150205TM	100	101	112	58	442	500	2,7	8
OL0150207TM	125	126	140	68	432	500	3,2	3
OL0150209TM	160	161	178	77	423	500	3,9	2

0,25 m

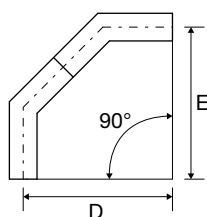
Cod.	D	D ₁	D _{max}	A	H _u	H _{tot}	Spessore Thickness	
OL0150100TM	50	51	61	46	204	250	1,8	18
OL0150101TM	60	61	70	50	200	250	2,0	12
OL0150103TM	80	81	90	58	192	250	2,1	8
OL0150105TM	100	101	112	58	192	250	2,7	4
OL0150107TM	125	126	140	68	182	250	3,2	6
OL0150109TM	160	161	178	77	173	250	3,9	4

- Curva 45°.
- 45° elbow.

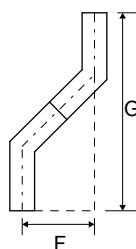


Cod.	D	D ₁	D _{max}	A	B	C	Spessore Thickness	
OL0151000TM	50	51	61	46	47	112	1,25	30
OL0151001TM	60	61	70	50	52	124	2,1	18
OL0151003TM	80	81	90	53	58	137	2,1	10
OL0151005TM	100	101	112	56	64	151	2,7	8
OL0151007TM	125	126	135	62	100	190	3,2	3
OL0151009TM	160	161	171	72	120	227	3,3	1

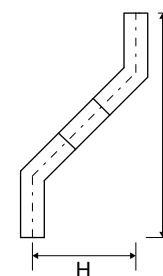
Esempi di spostamenti - *Displacement examples*



2 Curve montate a 90°
2 elbows mounted at 90°



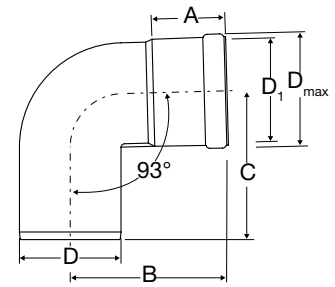
Spostamento 2 curve 45°
Displacement of 2 elbows at 45°



Spostamento 2 curve 45°+
Elemento 250 - 500 - 1000 mm
Displacement of 2 elbows at 45° +
250 - 500 - 1000 mm element

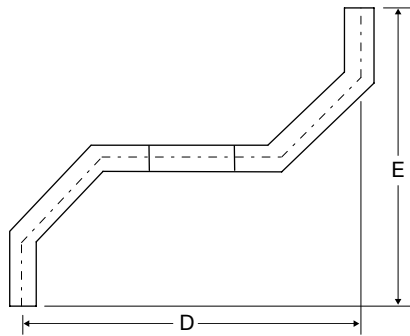
D curva D elbow	D	E	F	G	H+250	I+250	H+500	I+500	H+1000	I+1000
50	124	122	55	188	223	330	388	496	728	846
60	140	138	67	212	235	354	400	520	740	870
80	154	144	72	226	208	275	375	550	700	892
100	175	163	84	260	220	380	405	582	750	940
125	270	225	135	347	260	475	427	658	825	999
160	325	260	155	420	290	535	435	730	845	1076

- Curva 93°.
- 93° elbow.

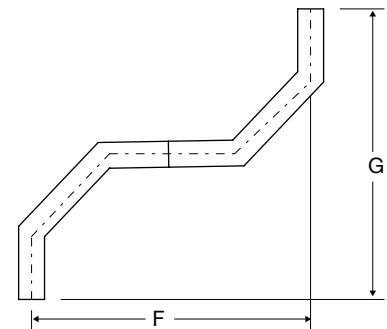


Cod.	D	D ₁	D _{max}	A	B	C	Spessore Thickness	
OL0151100TM	50	51	61	46	81	83	1,25	30
OL0151101TM	60	61	70	50	90	92	2,1	16
OL0151103TM	80	81	90	53	103	106	2,1	10
OL0151105TM	100	101	112	56	118	120	2,7	8
OL0151107TM	125	126	135	64	146	129	3,2	3
OL0151109TM	160	161	171	72	168	156	3,3	1

Esempi di spostamenti - *Displacement examples*



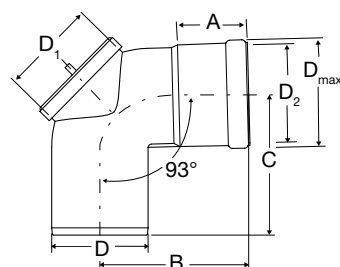
Spostamento 2 curve 93°+ elemento 250 - 500 - 1000 mm
Displacement of 2 elbows at 93° + 250 - 500 - 1000 mm element



Spostamento 2 curve 93°
Displacement of 2 elbows at 93°

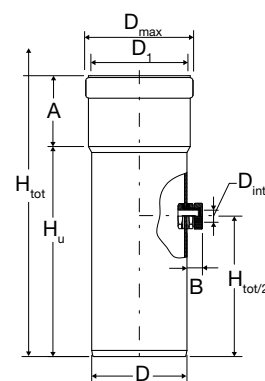
D curva D elbow	D	E	F+250	G+250	F+500	G+500	F+1000	G+1000
50	114	166	318	166	568	166	1068	166
60	127	185	327	185	575	185	1075	185
80	150	208	350	208	600	208	1100	208
100	180	240	366	240	630	240	1115	240
125	220	265	400	285	640	285	1155	285
160	265	335	423	335	673	335	1185	335

- Curva 93° con ispezione.
- 93° elbow with inspection.



Cod.	D	D ₁	D ₂	D _{max}	A	B	C	
OL0151201TM	60	72	61	68	50	90	92	10
OL0151203TM	80	72	81	90	53	103	106	8
OL0151205TM	100	72	101	112	56	118	120	8
OL0151207TM	125	122	126	139	64	146	129	3
OL0151209TM	160	122	161	171	72	168	156	1

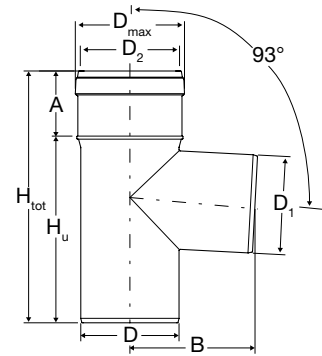
- Elemento prelievo fumi.
- Smoke removal element.



Cod.	D	D ₁	D _{max}	D _{int}	A	B	H _u	H _{tot}	Spessore Thickness	
OL0152141TM	60	61	70	10	50	13	200	250	2,0	10
OL0152143TM	80	81	90	10	58	13	192	250	2,1	8
OL0152145TM	100	101	112	10	58	13	192	250	2,7	4
OL0152147TM	125	126	140	10	68	12	182	250	3,2	6
OL0152149TM	160	161	178	10	77	11	173	250	3,9	1

■ Raccordo a T 93° maschio.

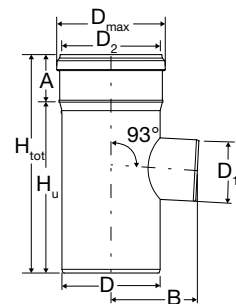
■ 93° male TEE.



Cod.	D	D ₁	D ₂	D _{max}	A	B	H _u	H _{tot}	Spessore Thickness	
OL0153200TM	50	50	51	61	46	80	114	160	1,25	20
OL0153201TM	60	60	61	70	50	90	130	180	2,1	12
OL0153203TM	80	80	81	90	53	102	152	205	2,1	6
OL0153205TM	100	100	101	110	56	111	174	230	2,7	5
OL0153211TM	125	125	126	135	65	138	233	297	3,2	5
OL0153217TM	160	160	161	171	72	168	282	355	3,3	1

■ Raccordo a T 93° maschio ridotto a Ø 80 mm oppure Ø 100 mm (D₁).

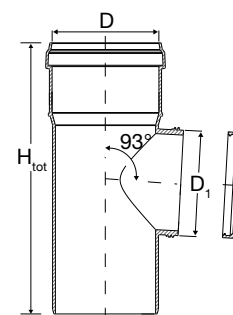
■ 93° male reducing TEE from Ø 80 or Ø 100 mm (D₁).



Cod.	D	D ₁	D ₂	D _{max}	A	B	H _u	H _{tot}	Spessore Thickness	
OL0153207TM	125	80	126	135	65	125	233	297	3,2	5
OL0153209TM	125	100	126	135	65	123	233	297	3,2	5
OL0153213TM	160	80	161	171	74	60	282	355	3,3	1
OL0153215TM	160	100	161	171	74	58	282	355	3,3	1

■ Elemento di ispezione con tappo di chiusura.

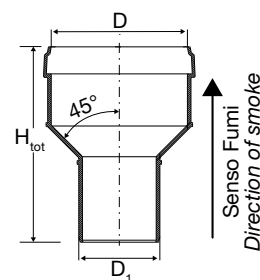
■ *Inspection element with plug.*



Cod.	D	D ₁	H _{tot}	
OL0152101TM	60	80	180	12
OL0152103TM	80	80	205	12
OL0152105TM	100	80	230	5
OL0152107TM	125	125	297	5
OL0152109TM	160	125	356	1

■ Aumento.

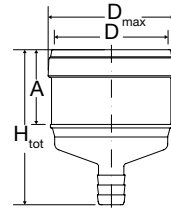
■ *Increased.*




Cod.	D ₁ (maschio/male)	D (femmina/female)	H _{tot}	
OL0152550TM	50	60	130	20
OL0152551TM	60	80	137	20
OL0152553TM	60	100	147	12
OL0152555TM	80	100	137	12
OL0152559TM	100	125	160	6
OL0152563TM	125	160	184	1

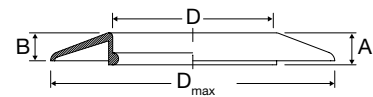
Su richiesta forniamo aumenti eccentrici saldati. - *Upon request we provide increased eccentric welded.*


- Scarico condensa.
- Condensation drainage.



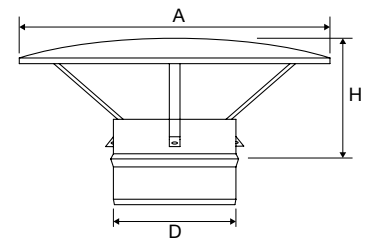
Cod.	D	D _{max}	A	H _{tot}	Spessore Thickness	
OL0153300TM	50	61	46	101	1,25	40
OL0153301TM	60	70	50	105	2,1	40
OL0153303TM	80	90	53	110	2,4	20
OL0153305TM	100	112	56	118	2,7	12
OL0153307TM	125	135	61	141	3,0	6
OL0153309TM	160	171	66	154	3,0	1


- Rosone in gomma, temperatura max 140°C.
- Rubber ceiling rose, max temperature 140°C.



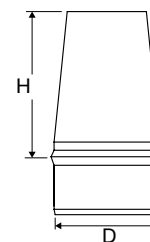
Cod.	D	A	B	D _{max}	
OL0152151TM	60	12	8	107	10
OL0152153TM	80	16	14	142	10
OL0152155TM	100	19	17	166	20
OL0152157TM	125	21	19	210	1

- Terminale aperto/cinese/parapioggia.
- Rain cap/open.



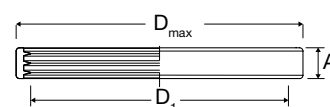
Cod.	D	A	H	
OL0160500TM	60	180	25	1
OL0160501TM	80	180	25	1
OL0160502TM	100	230	25	1
OL0160514TM	125	265	35	1
OL0160507TM	160	265	35	1

- Terminale conico.
- Conical roof.



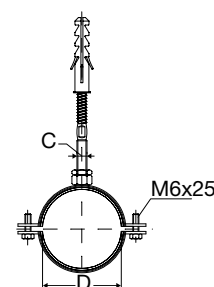
Cod.	D	H	
OL0160541TM	80	146	1
OL0160542TM	100	146	1
OL0160554TM	125	146	1
OL0160547TM	160	146	1

- Guarnizione interna.
- Internal seal.



Cod.	D	D ₁	D _{max}	A	
OL0150190	50	48	58	9,6	50
OL0150191	60	58	66	7,0	20
OL0150193	80	78	87	9,4	20
OL0150195	100	98	108	12,8	20
OL0150197	125	122	136	11,0	10
OL0150199	160	157	174	12,5	10

- Collare di fissaggio a muro.
- Wall fixing collar.



Cod.	Per tubo D For pipe D	C	Spessore Thickness	
OL0152400TM	50	M10	2,5	10
OL0152401TM	60	M10	2,5	10
OL0152403TM	80	M10	2,5	10
OL0152405TM	100	M10	2,5	10
OL0152411TM	125	M10	2,5	10
OL0152413TM	160	M10	2,5	1

■ Scivolante 150 ml.

■ Lubricant 150 ml.



Cod.

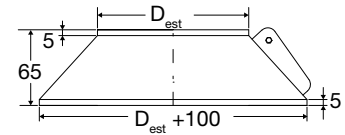
OL0154201



1

■ Fascia anti acqua.

■ Anti-water strip.



Cod.

D_{int}

D_{est}



OL0170099TM

50

51

1

OL0170100TM

60

61

1

OL0170101TM

80

81

1

OL0170102TM

100

101

1

OL0170116TM

125

131

1

OL0170107TM

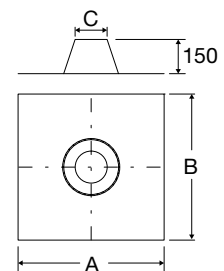
160

161

1

■ Faldale piano.

■ Flat flashing.



Cod.

D_{int}

D_{est}

C

A

B



OL0170200TM

60

61

81

570

570

1

OL0170201TM

80

81

100

590

590

1

OL0170202TM

100

101

120

610

610

1

OL0170204TM

130

131

140

640

640

1

OL0170207TM

160

161

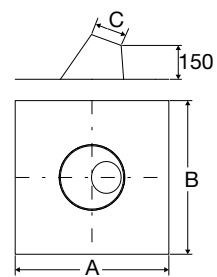
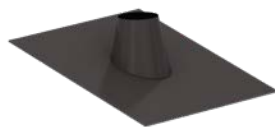
170


670

670

1


- Faldale 5°/30°.
- 5°/30° flashing.





Cod.	D _{int}	D _{est}	C	A	B	
OL0170300TM	60	61	81	610	610	1
OL0170301TM	80	81	100	630	630	1
OL0170302TM	100	101	120	650	650	1
OL0170304TM	130	131	140	680	680	1
OL0170307TM	160	161	170	710	710	1

Lista articoli

List of items

Cod.	Pag.	
OL0150100TM	12	18
OL0150101TM	12	12
OL0150103TM	12	8
OL0150105TM	12	4
OL0150107TM	12	6
OL0150109TM	12	4
OL0150150TM	12	30
OL0150190	19	50
OL0150191	19	20
OL0150193	19	20
OL0150195	19	20
OL0150197	19	10
OL0150199	19	10
OL0150201TM	12	18
OL0150203TM	12	10
OL0150205TM	12	8
OL0150207TM	12	3
OL0150209TM	12	2
OL0150300TM	12	40
OL0150301TM	12	36
OL0150303TM	12	20
OL0150305TM	12	12
OL0150307TM	12	10
OL0150309TM	12	10
OL0150400TM	12	40
OL0150401TM	12	36
OL0150403TM	12	20
OL0150405TM	12	12
OL0150407TM	12	10
OL0150409TM	12	10
OL0151000TM	13	30
OL0151001TM	13	18
OL0151003TM	13	10
OL0151005TM	13	8
OL0151007TM	13	3
OL0151009TM	13	1
OL0151100TM	14	30
OL0151101TM	14	16
OL0151103TM	14	10
OL0151105TM	14	8
OL0151107TM	14	3
OL0151109TM	14	1
OL0151201TM	15	10
OL0151203TM	15	8
OL0151205TM	15	8
OL0151207TM	15	3

Cod.	Pag.	
OL0151209TM	15	1
OL0152101TM	17	12
OL0152103TM	17	12
OL0152105TM	17	5
OL0152107TM	17	5
OL0152109TM	17	1
OL0152141TM	15	10
OL0152143TM	15	8
OL0152145TM	15	4
OL0152147TM	15	6
OL0152149TM	15	1
OL0152151TM	18	10
OL0152153TM	18	10
OL0152155TM	18	20
OL0152157TM	18	1
OL0152400TM	19	10
OL0152401TM	19	10
OL0152403TM	19	10
OL0152405TM	19	10
OL0152411TM	19	10
OL0152413TM	19	1
OL0152550TM	17	20
OL0152551TM	17	20
OL0152553TM	17	12
OL0152555TM	17	12
OL0152559TM	17	6
OL0152563TM	17	1
OL0153200TM	16	20
OL0153201TM	16	12
OL0153203TM	16	6
OL0153205TM	16	5
OL0153207TM	16	5
OL0153209TM	16	5
OL0153211TM	16	5
OL0153213TM	16	1
OL0153215TM	16	1
OL0153217TM	16	1
OL0153300TM	18	40
OL0153301TM	18	40
OL0153303TM	18	20
OL0153305TM	18	12
OL0153307TM	18	6
OL0153309TM	18	1
OL0154201	20	1
OL0160500TM	18	1
OL0160501TM	18	1

Cod.	Pag.	
OL0160502TM	18	1
OL0160507TM	18	1
OL0160514TM	18	1
OL0160541TM	19	1
OL0160542TM	19	1
OL0160547TM	19	1
OL0160554TM	19	1
OL0170099TM	20	1
OL0170100TM	20	1
OL0170101TM	20	1
OL0170102TM	20	1
OL0170107TM	20	1
OL0170116TM	20	1
OL0170200TM	20	1
OL0170201TM	20	1
OL0170202TM	20	1
OL0170204TM	20	1
OL0170207TM	20	1
OL0170300TM	21	1
OL0170301TM	21	1
OL0170302TM	21	1
OL0170304TM	21	1
OL0170307TM	21	1





OLI S.r.l.
Via Piani di Mura, 1
25070 Casto (BS) Italy

Tel. +39 0365 890611
Fax +39 0365 879922
info@olisrl.it
www.oli-world.com

