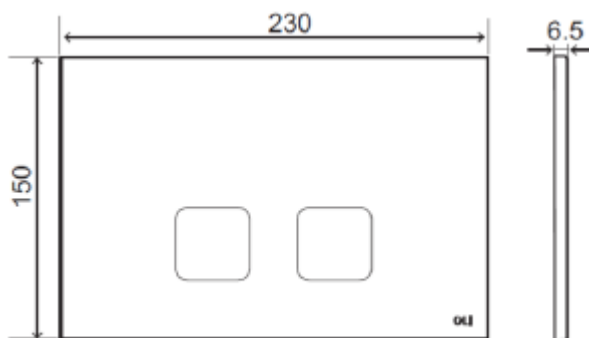
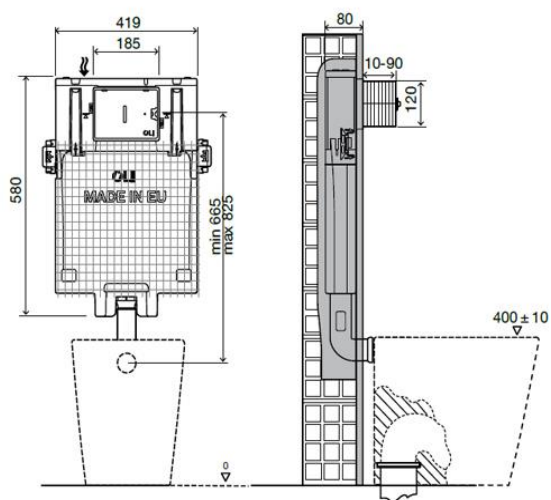


# Ficha Técnica

OLI80 Mecânico Direct com placa de comando mecânica Plain



Medidas em milímetros

### Identificação do Produto

- |                      |   |
|----------------------|---|
| <b>CB01010216223</b> | • OLI80 Mecânico Direct + placa comando Plain Cromado |
| <b>CB01010216225</b> | • OLI80 Mecânico Direct + placa comando Plain Mate    |
| <b>CB01010216222</b> | • OLI80 Mecânico Direct + placa comando Plain Branco  |

### Definição e Aplicação

- Autoclismo interior de encastrar em paredes de alvenaria e para instalação de louça de fixação ao chão.
- Compatível com todas as sanitas de fixação ao chão.
- Placa de comando de acionamento mecânico compatível com produto OLI80 mecânico.

### Características Técnicas

#### **Autoclismo**

- Dupla Descarga 6/3 litros (ajustável a 4.5/3 litros);
- Algumas versões são certificadas segundo as normas: DIN/BELGAQUA;
- Marcação CE: EN 14055;
- Acionamento mecânico;
- Pressão de rede entre 0.1 a 16 bar;
- Tanque em polipropileno (PP), material extremamente resistente à temperatura ambiente;
- Equipado com torneira de Boia silenciosa;
- Fornecido com isolamento anti condensação e acústico;
- Classe A em termos de eficiência hídrica, em conformidade com as exigências do organismo ANQIP.

#### **Placa de comando**

- Dupla descarga;
- Placa de comando em ABS;
- Acionamento: mecânico;
- Dimensões: 230 X 150 mm;
- Força de acionamento <20N;
- Espessura: 6,5 mm;
- Abertura e fecho da placa frontal por sistema de "click" lateral.

# Ficha Técnica

OLI80 Mecânico Direct com placa de comando mecânica Plain



## Acessórios

- 1 Tubo de descarga  $\varnothing$  56 x 360mm
- 1 Emboque  $\varnothing$  40/45
- 1 Caixa de proteção
- 1 Torneira de esquadria G 1/2"
- 1 Esponja de proteção de torneira de esquadria
- 2 Placas de metal para fixação
- 1 Tubo de ligação  $\varnothing$ 452

## Placa de comando

- 2 Parafusos de comando de fixação rápida;
- 2 Parafusos de fixação com sistema de aperto rápido.

## Garantias

- Consulte os termos de garantia em condições gerais de venda em <https://www.oli-world.com/pt/condicoes-gerais-de-venda/>

## Observações

- Disponíveis produtos similares, para mais informação consultar o Catálogo Geral OLI ou o nosso website: [www.oli-world.com](http://www.oli-world.com).